

Gällande regler för utmärkning av flyghinder lyder under TSFS 2020:88 samt specifikt för flygplats TSFS 2019:27

Riktlinjer för flyghinderbelysning – Hinderljus.



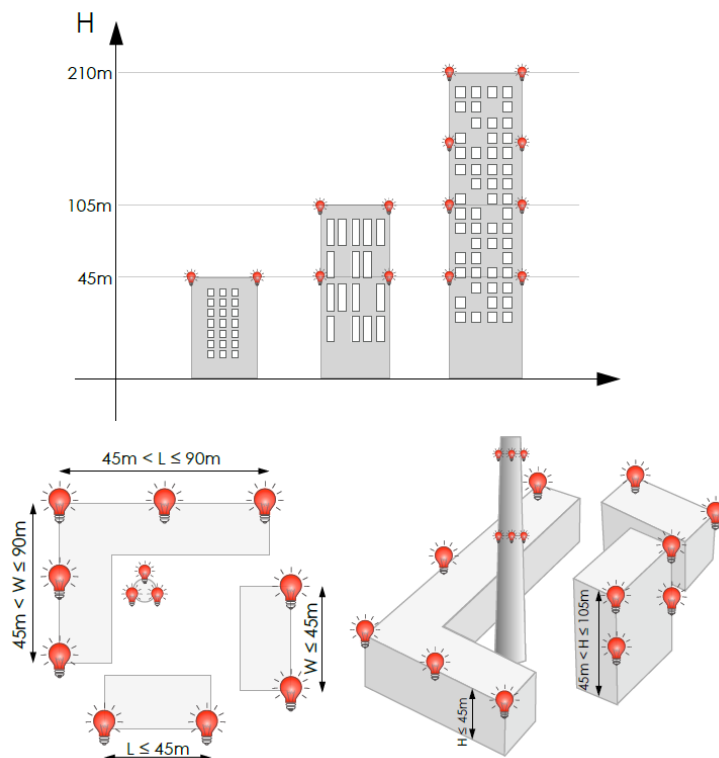
## Byggnader

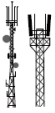
Höga strukturer och byggnader antingen tillfälliga eller permanenta, som har potential att äventyra luftfarten i navigerbart luftrum eller har potential att störa navigeringens funktion bör markeras.

### Generella riktlinjer

Antalet rekommenderade ljusnivåer beror på strukturens höjd;

- Antalet och monteringen av Hinderljus vid varje nivå ska placeras så att belysningen syns från varje vinkel i azimut;
- Ljus används för att visa den allmänna definitionen av ett objekt eller en grupp byggnader;
- Byggnadernas bredd och längd bestämmer antalet Hinderljus installerade överst och vid varje ljusnivå.



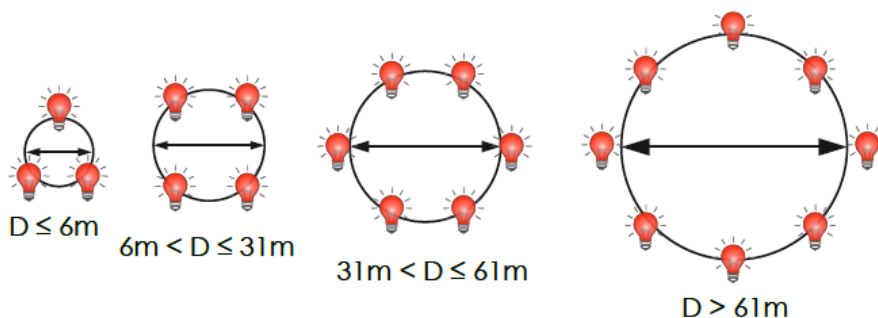
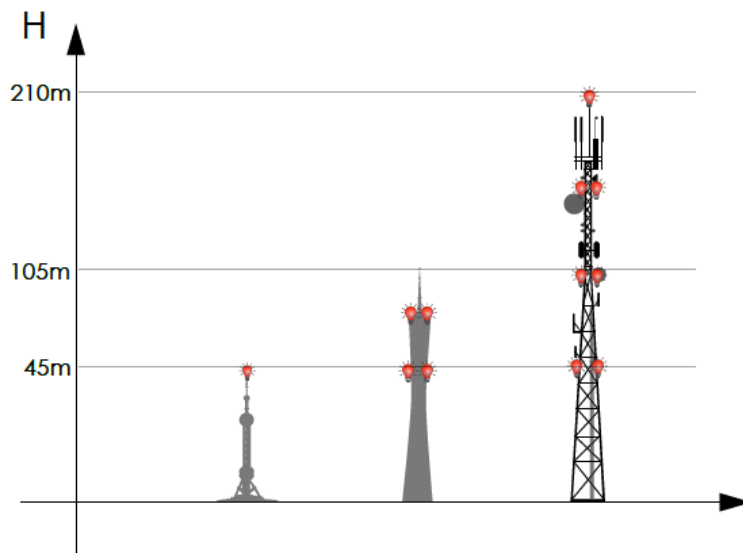


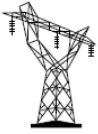
## Telekommunikation och radiomaster

Telekommunikation och radiomaster är vanligtvis höga konstruktioner utformade för att stödja antenner för telekommunikation och sändningar, inklusive tv. De är bland de högsta konstgjorda strukturer.

### Generella riktlinjer

- Antalet rekommenderade ljusnivåer beror på mastens höjd;
- Antalet och monteringen av Hinderljusen vid varje nivå ska placeras så att belysningen syns från varje vinkel i azimut;
- Hinderljus används för att visa den allmänna definitionen av strukturen;
- Byggnadernas bredd och längd bestämmer antalet Hinderljus installerade överst och vid varje ljusnivå.



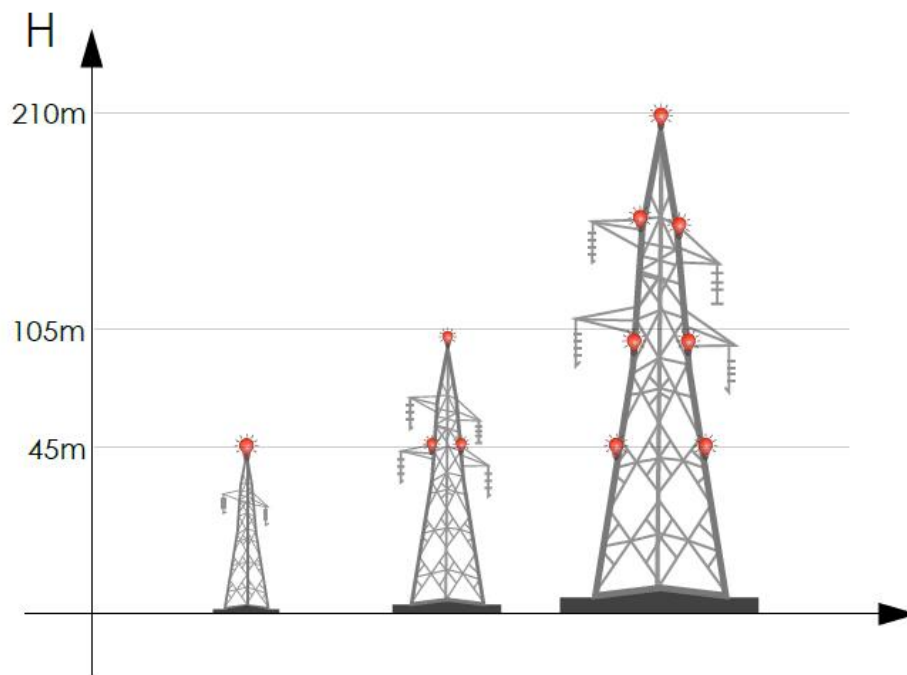


## Kraftledningar

En kraftledning är en struktur som används för elektriska kraftöverföring och distribution för att överföra elektrisk energi längs stora avstånd. Den består av en eller flera ledare (vanligtvis multiplar om tre) upphängda med torn eller stolpar.

### Generella riktlinjer

- Antalet rekommenderade ljusnivåer är beror på strukturens höjd;
- Antalet och monteringen av Hinderljus vid varje nivå ska placeras så att belysningen syns från varje vinkel i azimut;
- Hinderljus används för att visa den allmänna definitionen av ett objekt eller en grupp byggnader;
- Konstruktionernas bredd och längd bestämmer antalet av Hinderljus monterade överst och vid varje ljusnivå.



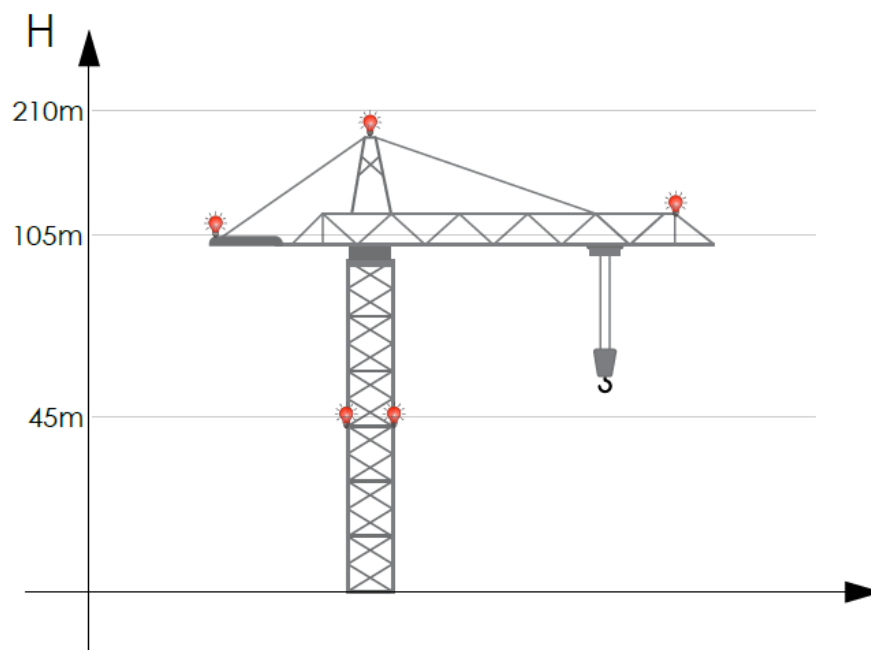


## Kranar

En kran är en typ av hög maskin, vanligtvis utrustad med en lyftvajer eller kedjor och vridskiva som kan används både för att lyfta och sänka material och för att flytta dem vågrätt.

### Generella riktlinjer

- Antalet rekommenderade ljusnivåer beror på strukturens höjd;
- Antalet och anordningen av ljusenheter vid varje nivå ska placeras så att belysningen syns från varje vinkel i azimut;
- Hinderljus används för att visa den allmänna definitionen av ett objekt eller en grupp;
- Kranens bredd och längd bestämmer antalet av lampor installerade överst och vid varje ljusnivå.



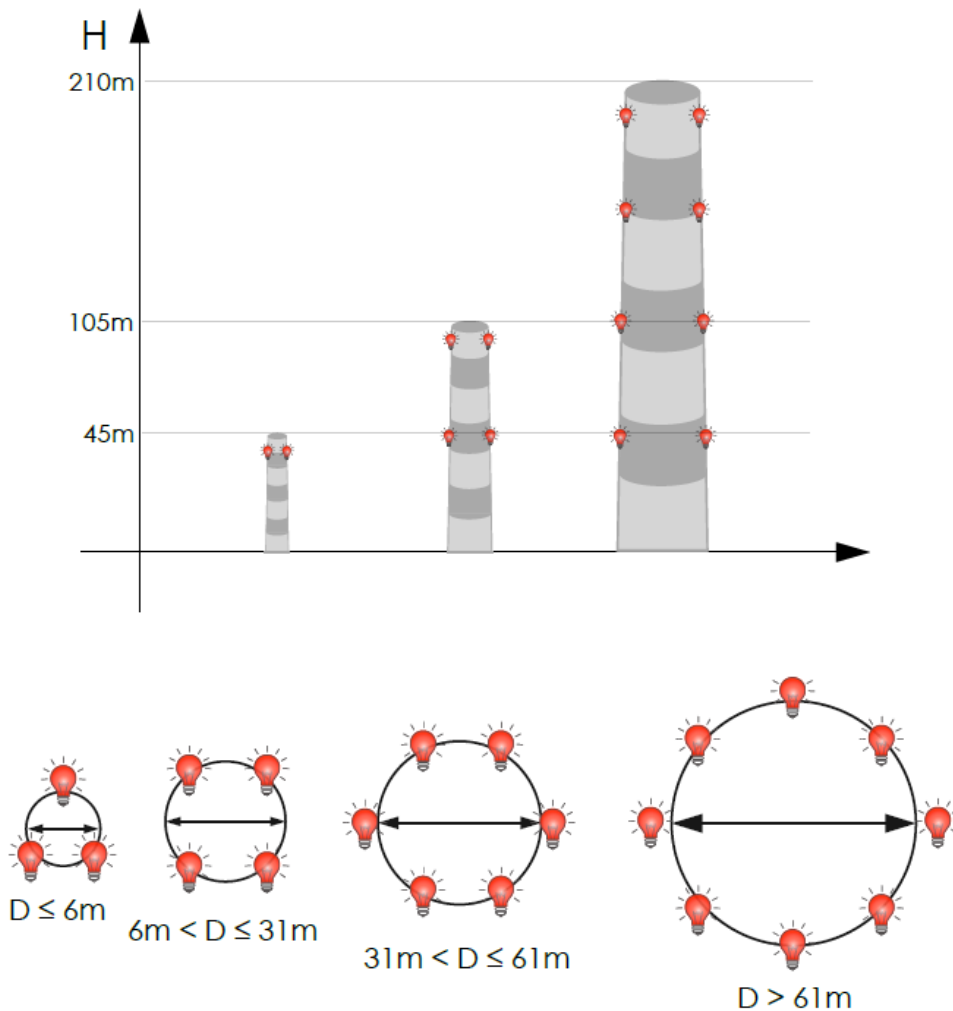


## Skorstenar

En skorsten är en typisk cylindrisk och vertikal struktur som ger ventilation för heta rökgaser, vattenånga eller rök från en panna spis, ugn eller öppen spis till utsidans atmosfär.

### Generella riktlinjer

- Antalet rekommenderade ljusnivåer beror på strukturens höjd;
- Antalet och monteraget av Hinderljus vid varje nivå ska placeras så att belysningen syns från varje vinkel i azimut;
- Hinderljus används för att visa den allmänna definitionen av ett objekt eller en grupp byggnader;
- De översta Hinderljusen ska placeras tillräckligt under topp så att kontaminering med rök minimeras
- Strukturens diameter bestämmer antalet av Hinderljus monterade överst och vid varje ljusnivå.



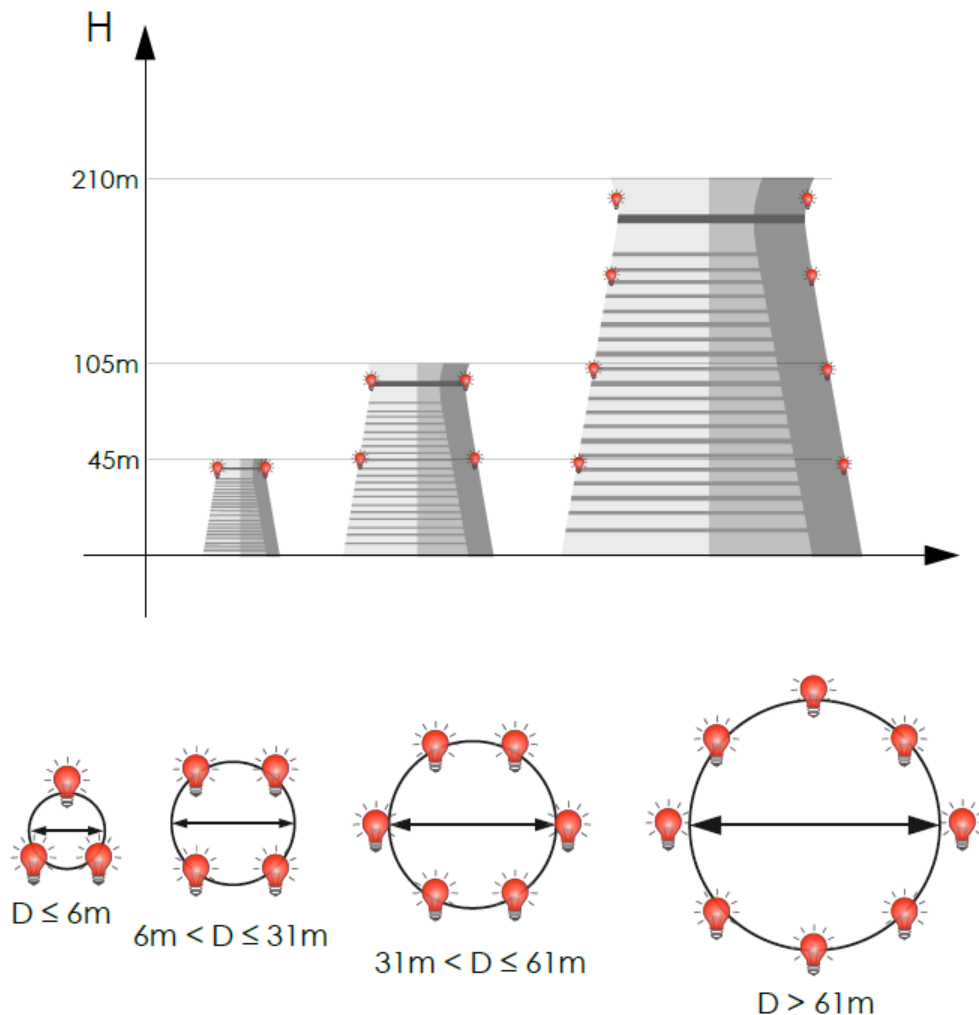


## Kyltorn

Ett kyltorn är en värmeavvisande konstruktionsbyggnad som avvisar bort värme till atmosfären genom kylning av vattenånga till en lägre temperatur.

### Generella riktlinjer

- Antalet rekommenderade ljusnivåer beror på strukturens höjd;
- Antalet och monteringen av Hinderljus vid varje nivå ska placeras så att belysningen syns från varje vinkel i azimut;
- Hinderljus används för att visa den allmänna definitionen av ett objekt eller en grupp byggnader;
- De översta Hinderljusen ska placeras tillräckligt under topp så att kontaminering med rök minimeras
- Strukturens diameter bestämmer antalet av lampor monterade överst och vid varje ljusnivå.





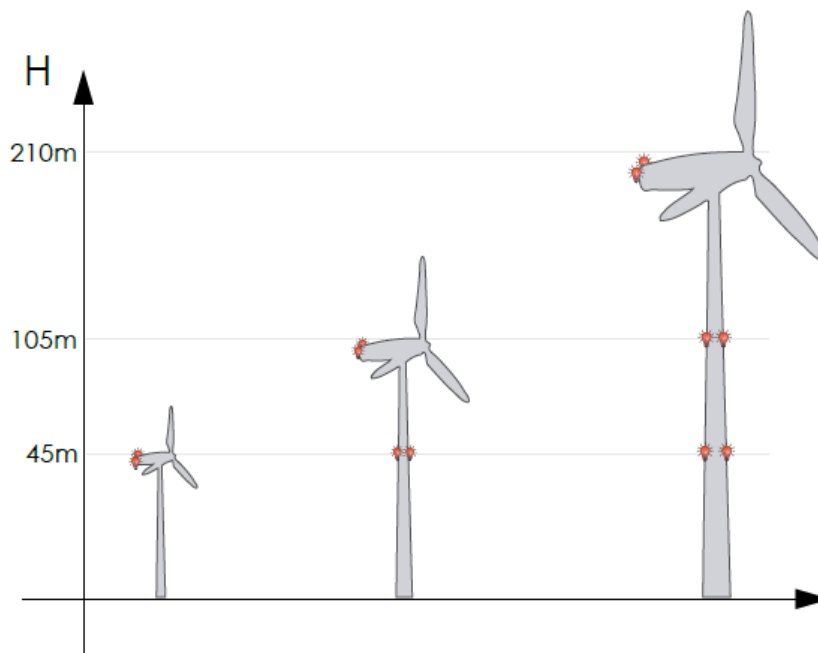
## Vindturbiner

Ett vindkraftverk är en anordning som omvandlar vindens kinetisk energi till elektrisk kraft. Vindkraftverk är tillverkad i ett stort antal vertikala och horisontella axeltyper.

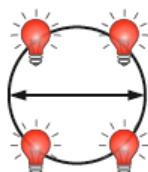
Ett vindkraftverk ska vara märkt och / eller tänt om det är fast beslutet att vara ett hinder.

### Generella riktlinjer

- Antalet rekommenderade ljusnivåer beror på strukturens höjd;
- Hinderljusen ska monteras på rotorhuset för att ge en fri sikt för flygfarkoster att närma sig från vilken riktning som helst;
- Hinderljus monteras för att identifiera omkretsen på en vindkraftpark;
- Strukturens diameter bestämmer antalet av Hinderljus installerade överst och vid varje ljusnivå.



$$D \leq 6m$$



$$D > 6m$$